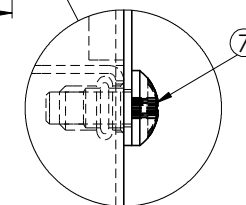
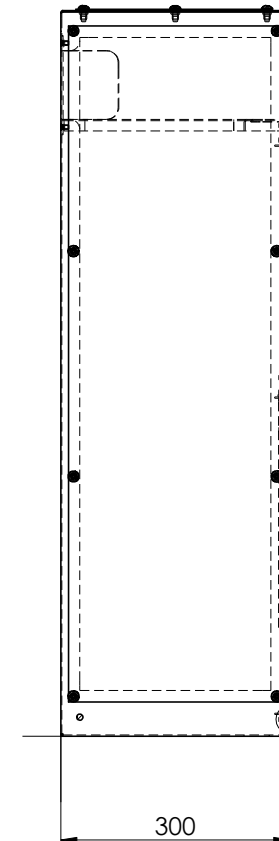
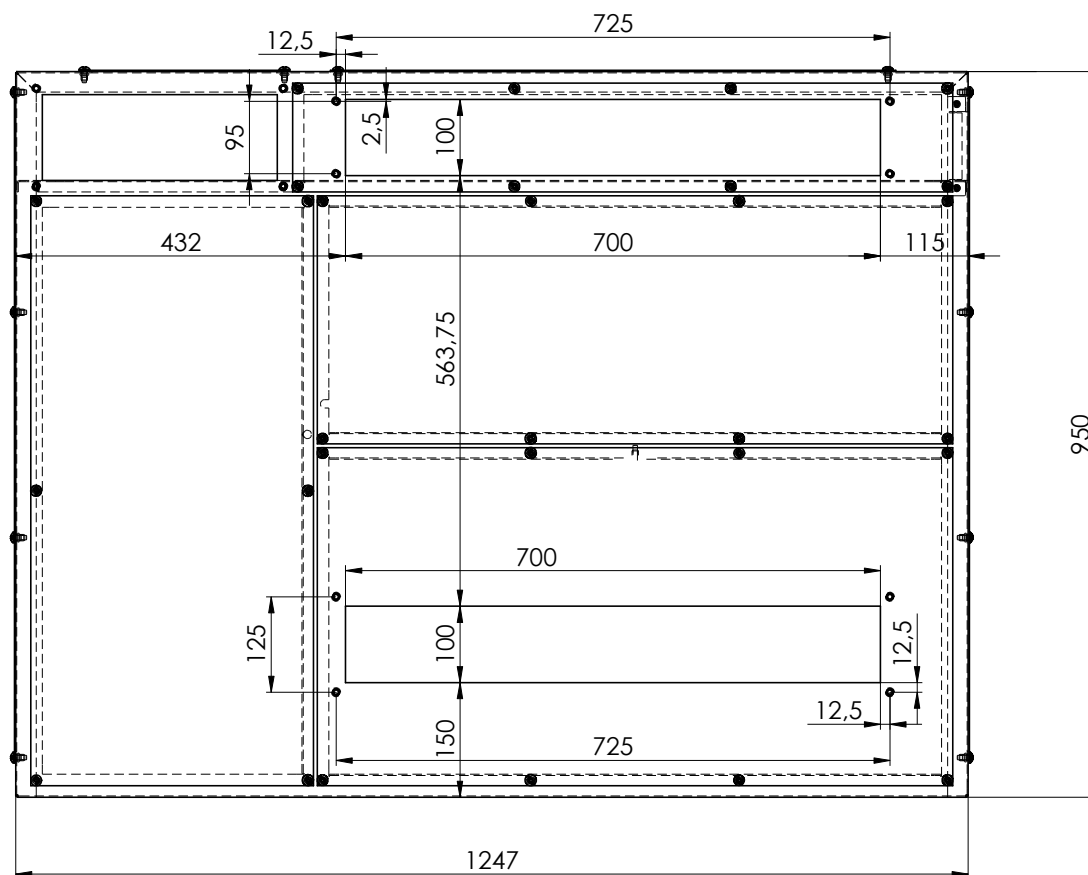
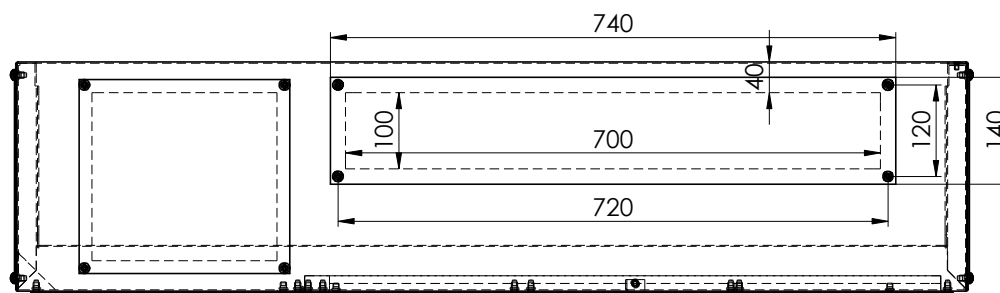


**boční pohled s  
teplvodní vložkou**



**horní pohled**



**DRY 800/1200 DUCT 2021**

uchycení VZT potrubí je lisovanou maticí M6 (šrouby jsou součástí dodávky)  
sání je možné napojit z přední nebo zadní strany  
výfuk je možné napojit z přední, zadní nebo horní strany